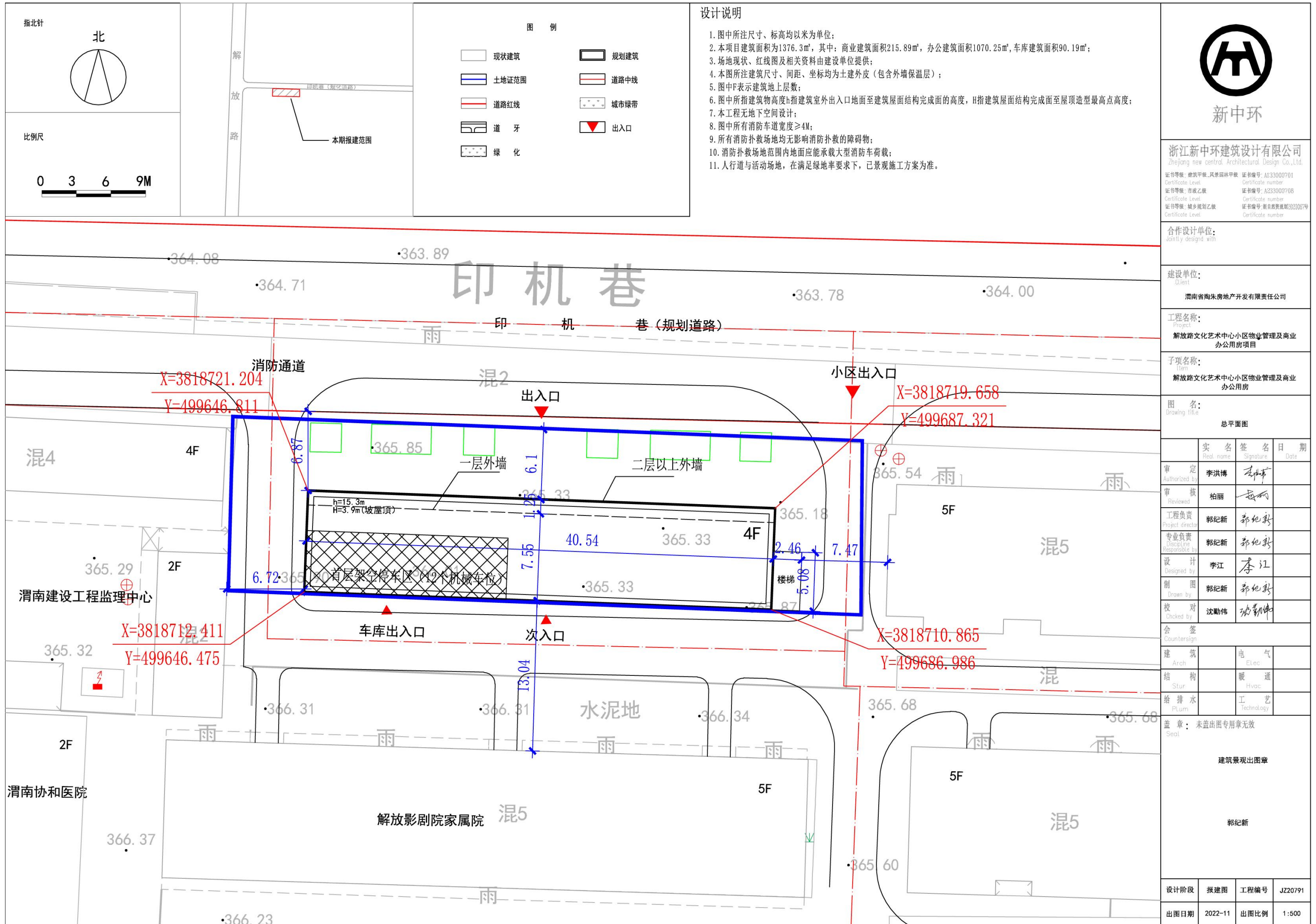


本建设项目为一栋4层东西向条形建筑，东西长40.54米，南北宽8.8米，总建筑面积1376.3m²。其中一层北侧为商业服务用房，二至四层分别设置物业用房、党建办公室、老年人日间照料中心、文化活动站等配套设施，可满足项目周边小区的配套服务要求。



综合技术经济指标表（按土地证范围计算技术经济指标）				
项目		数量	单位	备注
规划用地面积		4776.68	m ²	7.165亩
总建筑面积		10802.77	m ²	
其中	新建	办公建筑面积	1070.25	m ²
		商业建筑面积	215.89	m ²
		车库建筑面积	90.16	m ²
	现状建筑面积		9426.47	m ²
容积率		2.26		
建筑占地面积		2109.55	m ²	
建筑密度		44.16%		
绿地面积		960.44	m ²	
绿地率		20.03%		
本次拟建建筑配建机动车停车位		12	个	
本次拟建建筑配建非机动车停车位		27	个	

本项目设计方案建筑信息一览表									
建设工程内容	建筑物名称	结构	层数	建筑高度(m)	建筑占地面积(m ²)	建筑面积(m ²)			总建筑面积(m ²)
						商业建筑面积	办公建筑面积	机械车库建筑面积	
	综合服务楼	框架	4F	19.2	306.05	215.89	1070.25	90.16	1376.3



设计说明

1. 图中所注尺寸、标高均以米为单位；
2. 本项目建筑面积为1376.3㎡，其中：商业建筑面积215.89㎡，办公建筑面积1070.25㎡，车库建筑面积90.19㎡；
3. 场地现状、红线图及相关资料由建设单位提供；
4. 本图所注建筑尺寸、间距、坐标均为土建外皮（包含外墙保温层）；
5. 图中F表示建筑地上层数；
6. 图中所指建筑物高度h指建筑室外出入口地面至建筑屋面结构完成面的高度，H指建筑屋面结构完成面至屋顶造型最高点高度；
7. 本工程无地下空间设计；
8. 图中所有消防车道宽度≥4M；
9. 所有消防扑救场地均无影响消防扑救的障碍物；
10. 消防扑救场地范围内地面应能承受大型消防车荷载；
11. 人行道与活动场地，在满足绿地率要求下，已景观施工方案为准。



新中环

浙江新中环建筑设计有限公司
Zhejiang new central Architectural Design Co., Ltd.
证书等级：建筑甲级、风景园林甲级 证书编号：A133000701
证书等级：市政乙级 证书编号：A233000708
证书等级：城乡规划乙级 证书编号：晋自然资规设[2020]05号

合作设计单位：
Jointly designed with

建设单位：
Client
渭南市陶朱房地产开发有限公司

工程名称：
Project
解放路文化艺术中心小区物业管理及商业办公用房项目

子项名称：
Item
解放路文化艺术中心小区物业管理及商业办公用房

图名：
Drawing title
总平面图

	实名	签名	日期
	Real name	Signature	Date
审定 Authorized by	李洪博		
审核 Reviewed	柏丽		
工程负责 Project director	郭纪新		
专业负责 Discipline Responsible by	郭纪新		
设计 Designed by	李江		
制图 Drawn by	郭纪新		
校对 Checked by	沈勤伟		

会签 Countersign			
建筑 Arch		电气 Elec	
结构 Struc		暖通 Hvac	
给排水 Plum		工艺 Technology	

盖章：未盖出图专用章无效
Seal

建筑景观出图章
郭纪新

设计阶段	报建图	工程编号	JZ20791
出图日期	2022-11	出图比例	1:500

