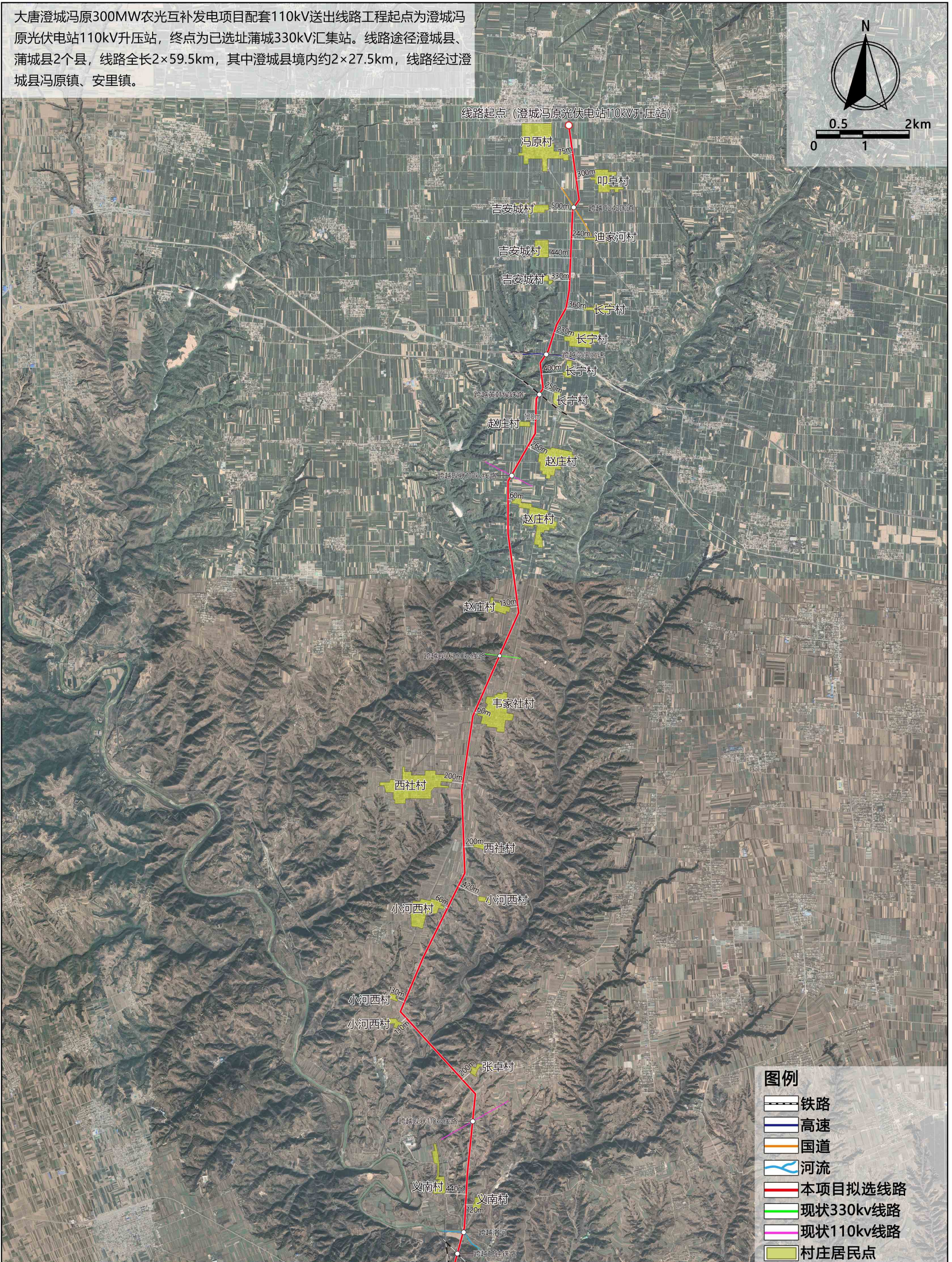


# 大唐澄城冯原300MW农光互补发电项目配套110kV送出线路 工程规划选址论证报告

## 项目环境敏感点分析图 ——澄城县段

大唐澄城冯原300MW农光互补发电项目配套110kV送出线路工程起点为澄城冯原光伏电站110kV升压站，终点为已选址蒲城330kV汇集站。线路途径澄城县、蒲城县2个县，线路全长 $2 \times 59.5\text{km}$ ，其中澄城县境内约 $2 \times 27.5\text{km}$ ，线路经过澄城县冯原镇、安里镇。



- 图例**
- 铁路
  - 高速
  - 国道
  - 河流
  - 本项目拟选线路
  - 现状330kv线路
  - 现状110kv线路
  - 村庄居民点

