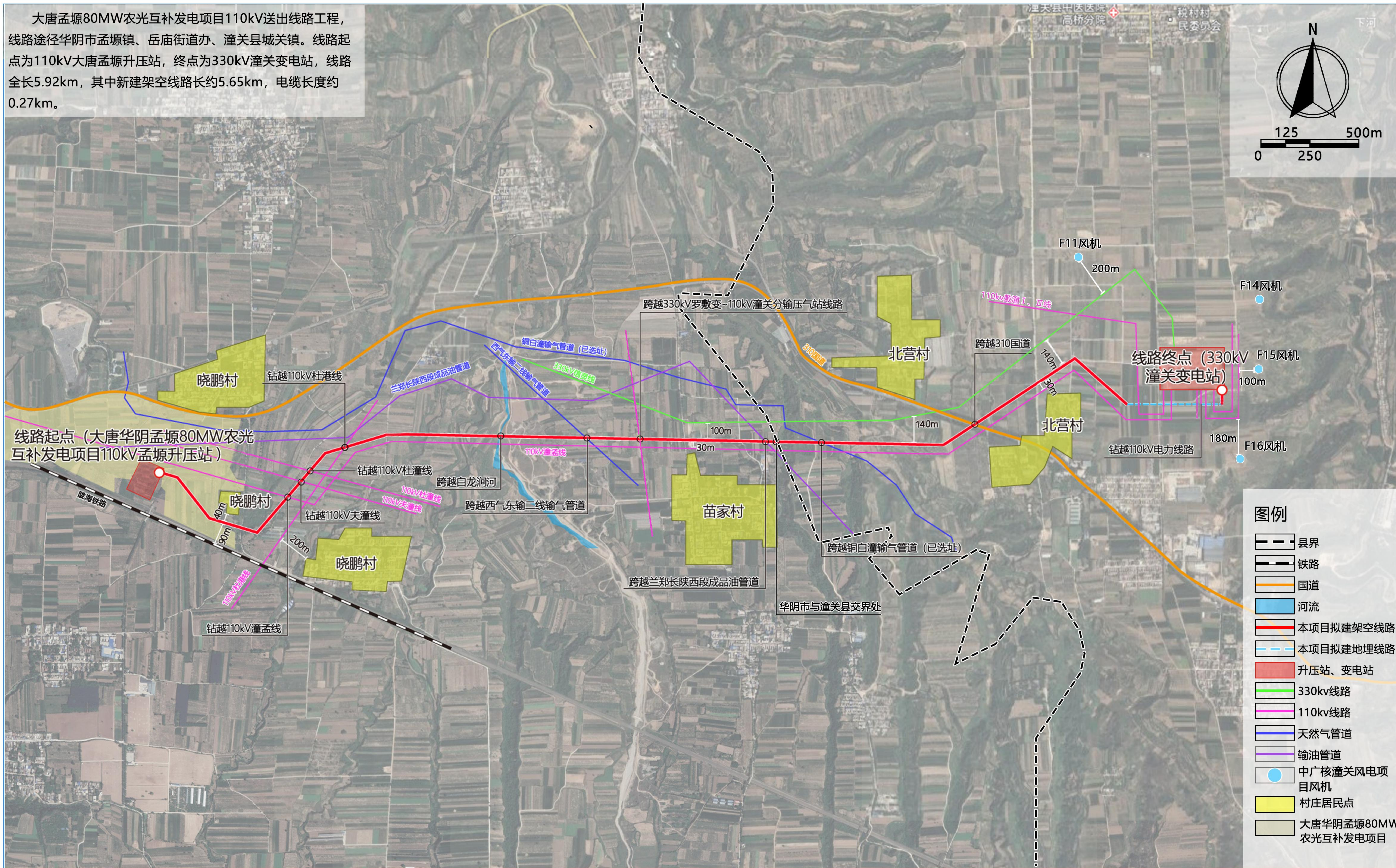


大唐孟塬80MW农光互补发电项目110kV送出线路工程规划选址论证报告

项目环境敏感点分析图

大唐孟塬80MW农光互补发电项目110kV送出线路工程，线路途径华阴市孟塬镇、岳庙街道办、潼关县城关镇。线路起点为110kV大唐孟塬升压站，终点为330kV潼关变电站，线路全长5.92km，其中新建架空线路长约5.65km，电缆长度约0.27km。



备注：本图标注距离均为最近距离。