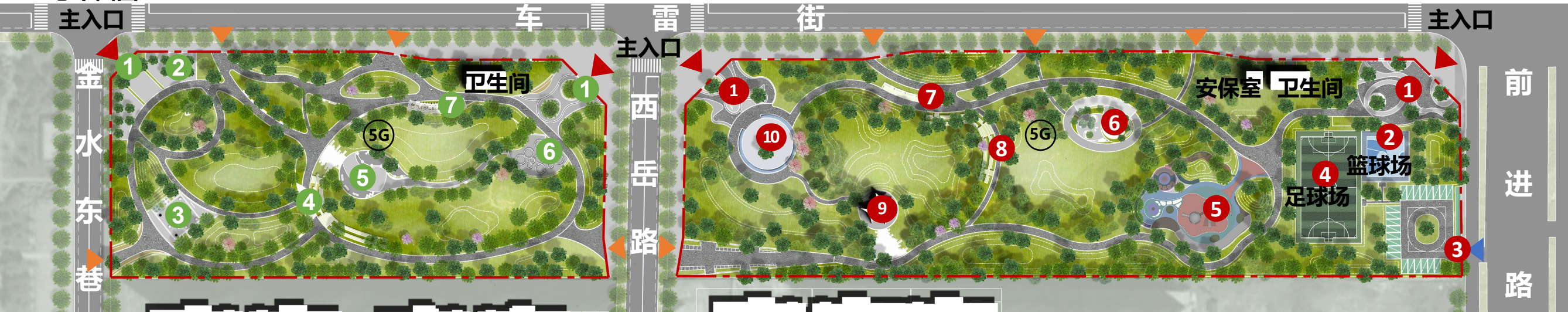
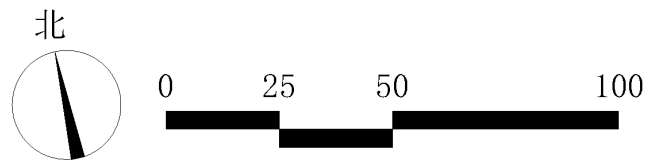


# 总体设计

## 总平面图



- |         |           |          |               |        |
|---------|-----------|----------|---------------|--------|
| ① 公园主入口 | ⑤ 健身活动场所  | ① 公园主入口  | ⑤ 儿童活动场       | ⑨ 城市客厅 |
| ② 树阵    | ⑥ 蘑菇灯艺术空间 | ② 半场篮球场  | ⑥ 廊下休憩空间 (象棋) | ⑩ 运动休憩 |
| ③ 围棋广场  | ⑦ 围棋文化廊架  | ③ 停车场出入口 | ⑦ 科普展示 (海绵构造) |        |
| ④ 丝绸构架  |           | ④ 5人制足球场 | ⑧ 樱花看台        |        |

### 建筑物一览表

	名称	占地面积	层数	建筑面积 (m <sup>2</sup> )	建筑高度 (m)
地块一	公共卫生间	100.64	1	100.64	4.35
地块二	地上建筑				
	保安室	40.8	1	40.8	4.35
	公共卫生间	100.64	1	100.64	4.35
合计	地上建筑			242.08	

### 公园总面积 (m<sup>2</sup>)

### 用地类型

### 面积 (m<sup>2</sup>)

公园总面积 (m <sup>2</sup> )	用地类型	面积 (m <sup>2</sup> )	占比	
39452.27	绿化用地 (m <sup>2</sup> )	27429.4	69.68%	
	建筑占地 (m <sup>2</sup> )	管理建筑 (m <sup>2</sup> )	40.8	0.10%
		游憩建筑和服务建筑 (m <sup>2</sup> )	201.28	0.51%
		园路及铺装场地用地 (m <sup>2</sup> )	11695.48	29.71%
	水体		85.31	



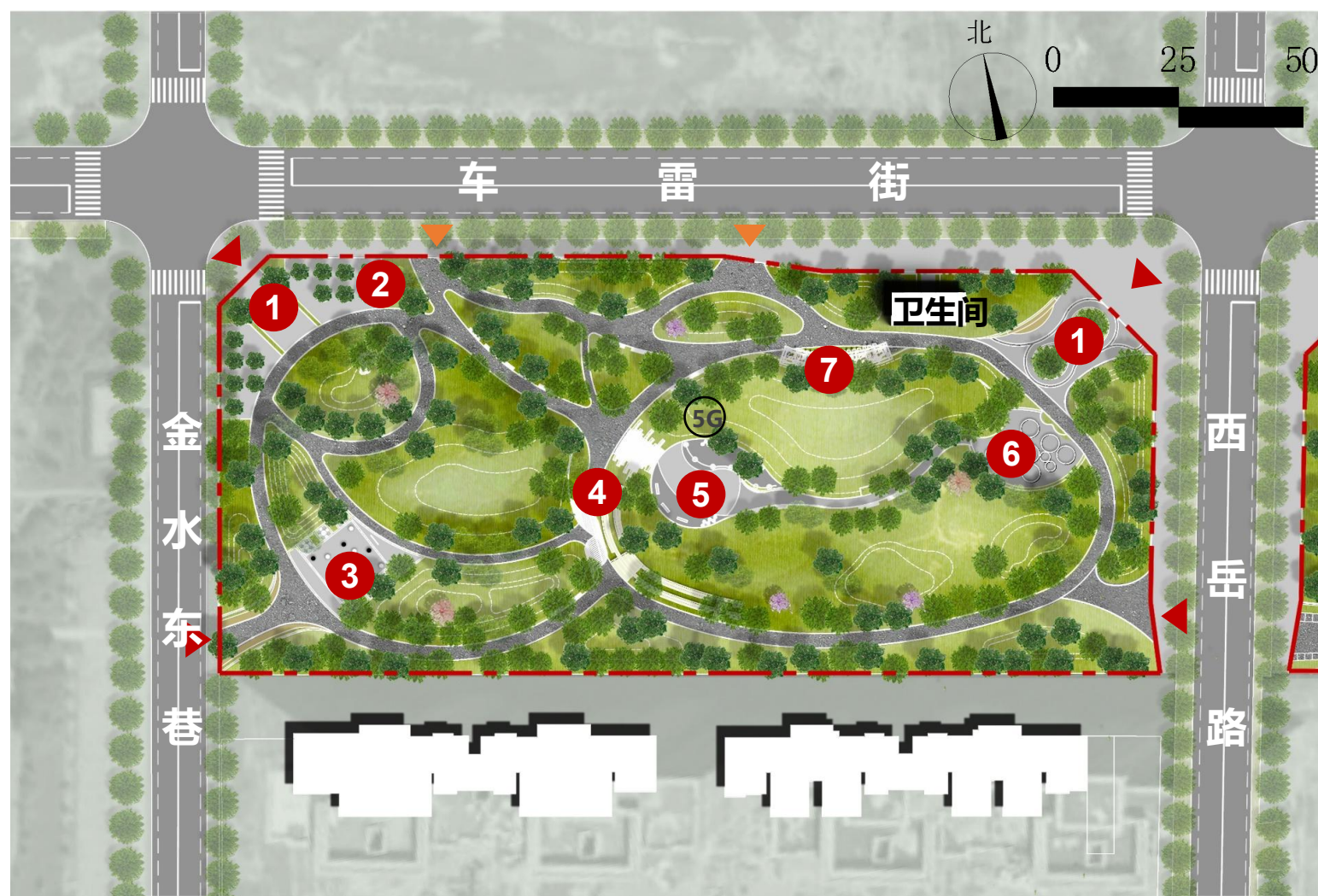
# 分区设计

## 地块一

该场地属于文化体验区，总面积为15391.10m<sup>2</sup>。

### 设计要点：

1. 场地主入口：对景为微地形设计，强调主入口同时兼顾美观。
2. 围棋广场：主打围棋文化展示，围棋文化贯穿整个公园流线。
3. 在光照良好的区域设置广阔草坪区，为市民提供优质体验空间。
4. 海绵设施主要包括雨水花园、下沉绿地、植草沟等，满足场地内雨水调蓄的同时，解决周边道路积水问题。



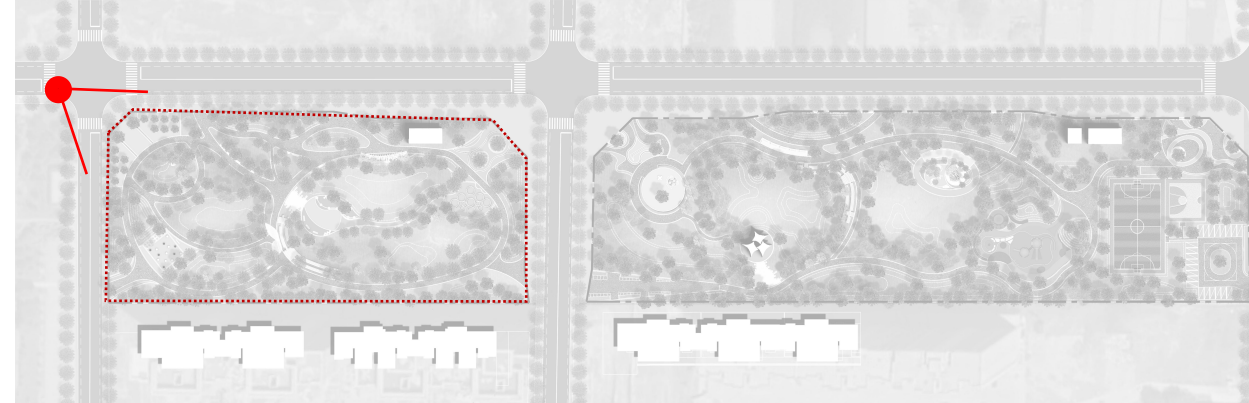
- ① 公园入口
  - ② 树阵
  - ③ 围棋广场
  - ④ 丝绸构架
  - ⑤ 健身活动场所
  - ⑥ 蘑菇灯艺术空间
  - ⑦ 围棋文化廊架
- 
- ◀ 主出入口
  - ▶ 次出入口



# 分区设计

地块一

公园鸟瞰





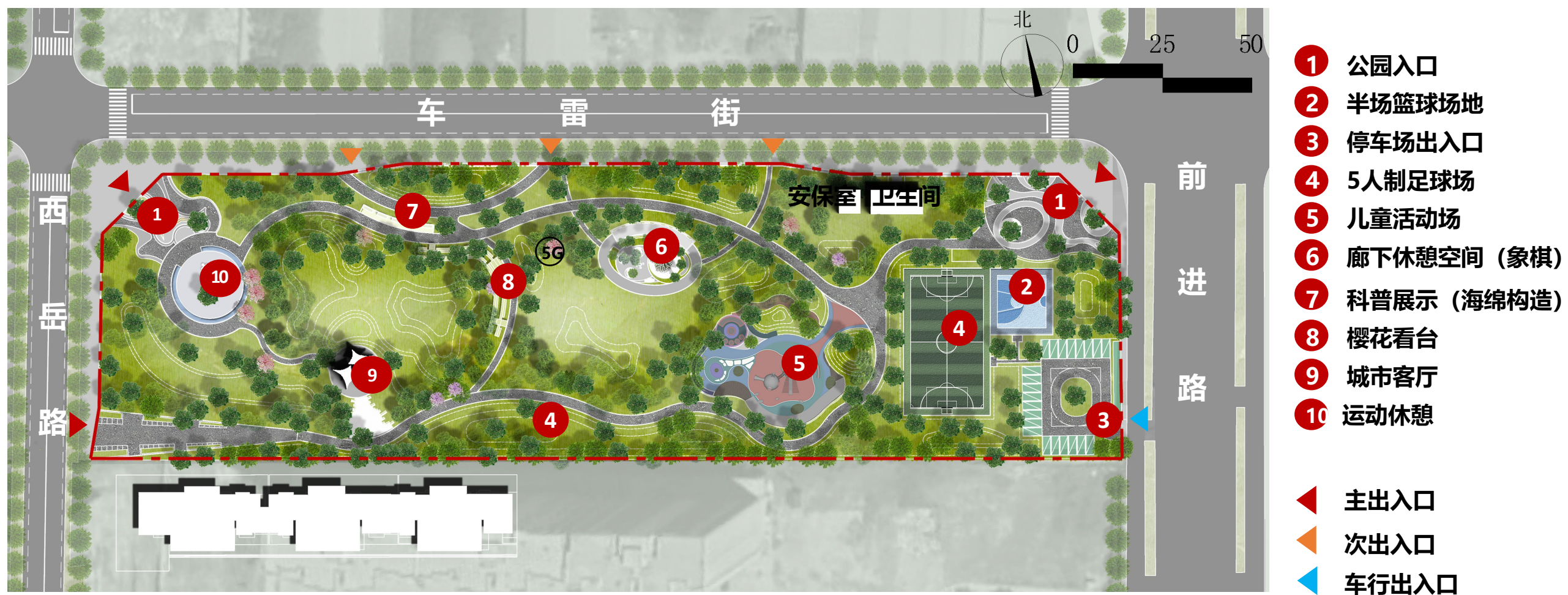
# 分区设计

## 地块二

该场地属于活力四射区，总面积为24061.17m<sup>2</sup>。

### 设计要点：

1. 场地主入口：设置功能性广场和标识性节点，强调出入口，同时提供集散、休憩的社交机会。
2. 该地块以运动、亲子、科普为主题，为人们提供综合性的活动场地，结合樱花看台，便于游人休憩和驻足观看。
3. 场地文化主要突出象棋文化，增加展示廊架，注重游园体验感和趣味性。
4. 海绵设施主要包括雨水花园、下沉绿地及植草沟等，满足场地内雨水调蓄的同时，解决周边道路积水问题。





# 分区设计

## 地块二

### 公园鸟瞰

